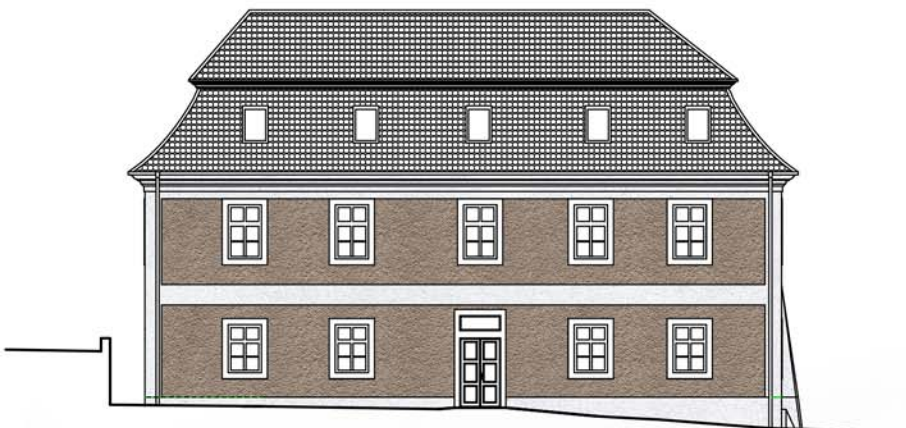


POHLED JIHOVÝCHODNÍ - NÁVRH
MĚR 1:100

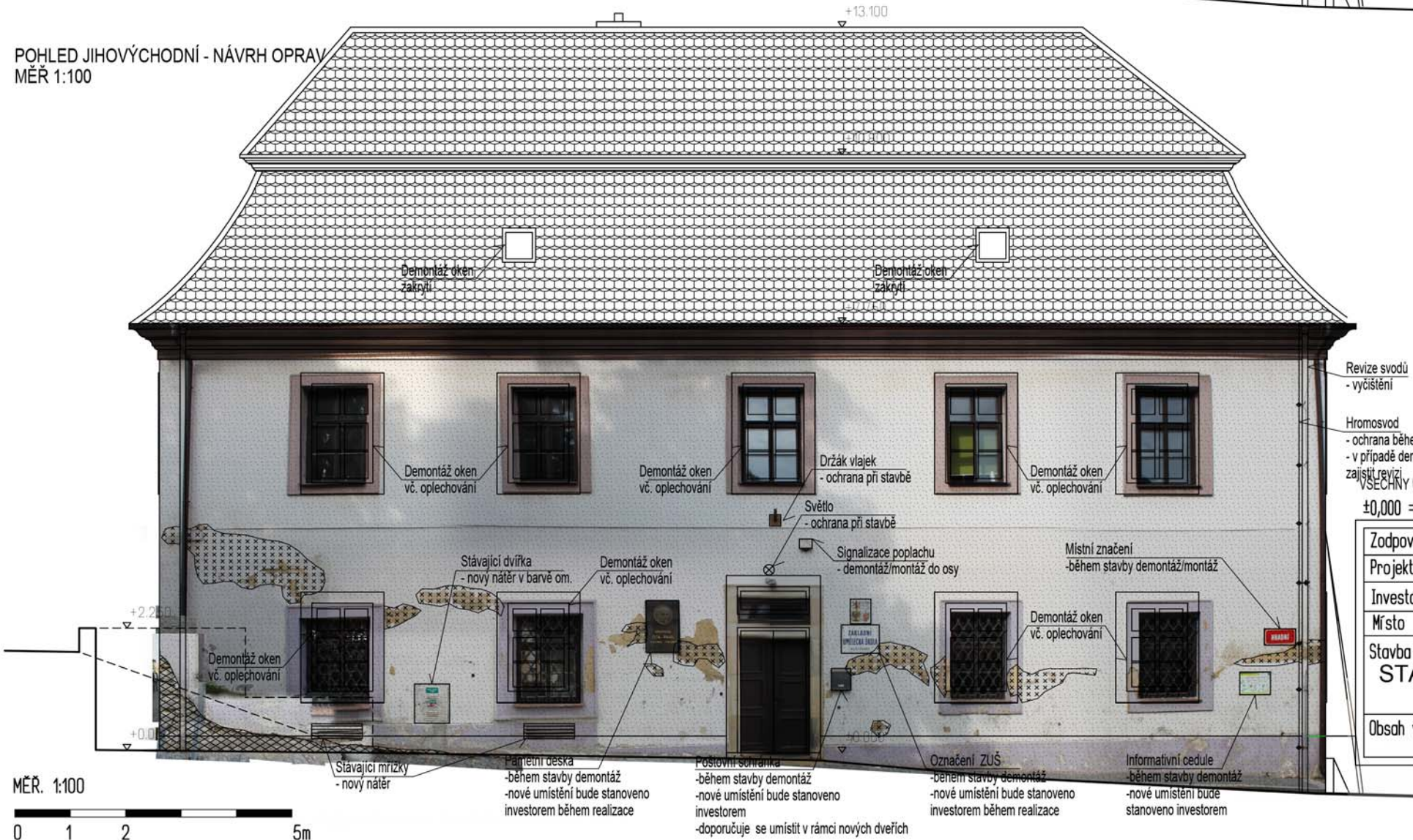


POHLED JIHOVÝCHODNÍ - SCHEMA BAREVNOSTI
MĚR 1:250



- HLADKÁ ŠTUKOVÁ OMÍTKA
- odstín světlý - výběr dle investora 77,5m², 212,3m²
- STŘÍKANÁ OMÍTKA
- odstín hnědý - výběr dle investora 224,4m²
- OBKLAD - CEMENTOTŘÍSKOVÉ DESKY
- odstín v barvě krytiny 5,6m²
- výběr dle investora

POHLED JIHOVÝCHODNÍ - NÁVRH OPRAV
MĚR 1:100



MÍSTKA FASÁD V MÍSTĚ ZÁKLADOVÉHO ZDIVA

odsolovacích omítek, uvažuje se lokální
ní nové vrstvy (dozdívky) do líce navazující

sotřeby

K

anění novodobých cementových vysprávek
a odchlýpených částí omítek,
ek štuky i jádra

iší hydraulické složky, nové omítky
ání (jedná se o doplňování štukových vrstev
i se štukovou vrstvou, rozsah těchto úprav nelze

i) v souvislých plochách dle návrhu členění fasád

- 3. NOVÁ VÁPENNÁ OMÍTKA ŠTUKOVÁ
(S HYDRAULICKÝM VÁPNEM)
438,5m²
- odstranění novodobých a nesoudržných nátěrů a štuky
- omytí povrchu vodou
- provedení prohozu a vápenné štukové nebo stříkané omítky
- modifikovaný vápenný nátěr

- 4. STABILIZACE PRASKLIN
- viz část statika klenby

Upozornění:
Po očištění omítkových ploch bude provedena revize projektového
návrhu, který nemůže přesně vyjádřit rozsah poškození pod
překryvnými vrstvami. Na stavbě je důležitá konzultace technologa
dodávajícího hydraulické pojivo, který případně upraví pracovní
postup.

VŠECHNY UVEDENÉ ROZMĚRY JE NUTNÉ OVĚŘIT NA STAVBĚ

±0,000 = 339,45 m n. m., B.p.v.

Zodpovědný projektant	ING.ARCH. NIKOL KOUŘIMSKÁ	Gen. projektant	ING.ARCH. NIKOL KOUŘIMSKÁ
Projektant	ING.ARCH. PETR KOUŘIMSKÝ		
Investor	Město Buštěhrad, Revoluční 1/4, 27343 Buštěhrad		
Místo	Buštěhrad	Kraj	Středočeský
Stavba - Objekt STAVEBNÍ ÚPRAVY ZUŠ, PŘÍSTAVBA SCHODIŠTĚ č.p. 271,272, Buštěhrad			
Obsah výkresu		D	POHLED JIHOVÝCHODNÍ
		Datum	10.2021
		Stupeň	DVD
		Měřítko	1:100, 1:250
		Č.Výkresu	D1.1.14